

Villa Olona S.p.a.

Sede legale: Via Ugo Mara, n.8 - 21052 Busto Arsizio (VA)

P. IVA e C.F. 12977910152 - Tel. 0331 329260 - Fax. 0331 620887

COMUNE DI SOLBIATE OLONA

**PERMESSO DI COSTRUIRE
IN VARIANTE ALLO STRUMENTO URBANISTICO VIGENTE**

**NUOVO CAMPO PRATICA - AMPLIAMENTO CLUB HOUSE E
STRUTTURE DEL GOLF CLUB LE ROBINIE**

ELABORATO	PC 12.4	REVISIONE	
TITOLO	PROGETTO VERIFICA RAI	SCALA	
PROPRIETA'	VILLA OLONA S.p.a.		
PROGETTISTA	ING. EMILIO CREMONA		
DATA	09.2016	FILE	
REVISIONE 01		FILE	
REVISIONE 02		FILE	



architecture design and development srl

via dezza 32
20144 milano
italia
tel +39 02 48193922
fax +39 02 48016628

via per busto 9
21058 solbiate olona (va)
italia
tel +39 0331 677959
fax +39 0331 329306

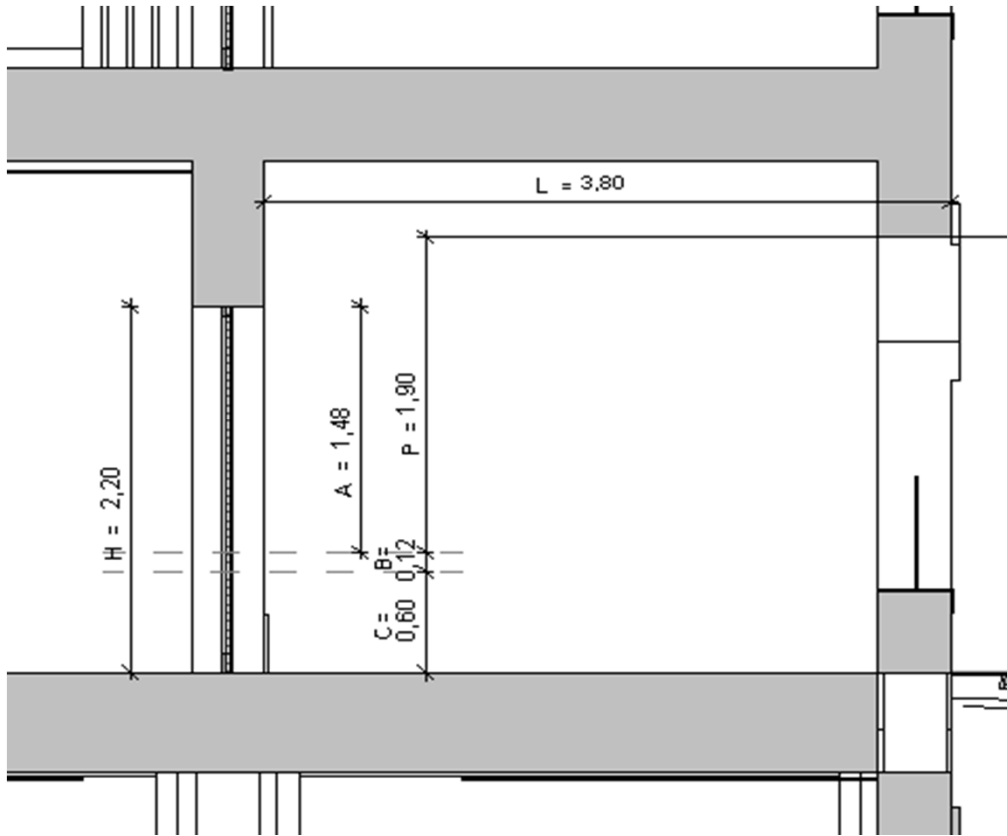
VERIFICA RAPPORTI AEROILLUMINANTI CLUB HOUSE Piano Interrato

locale	superficie locale	larghezza Finestra	altezza Finestra	altezza non utile (60 cm)	altezza netta	superficie	numero finestre	superficie definitiva	RAI
	m ²	m			m	m ²			> 0,125
Area Benessere	174,97								**
Piscina	483,77	2,95	2,20	0,60	1,60	4,72	6	28,32	0,15
		7,55	3,50	0,60	2,90	21,90	1	21,90	
		7,59	3,50	0,60	2,90	22,01	1	22,01	
								72,23	
Palestra 1	255,68							**	
Palestra 2	181,21	2,69	3,50	0,60	2,90	7,80	2	15,60	0,21
		7,55	3,50	0,60	2,90	21,90	1	21,90	
								37,50	
Locale tecnico 1	14,30							***	
Locale tecnico 2	9,90							***	
Disimpegno 1	16,04							***	
Disimpegno 2	51,75							***	
Area Benessere	29,46							**	
Wc A.Benessere	2,96							**	
Cabina Massaggio 1	9,36							**	
Cabina Massaggio 2	7,44							**	
Cabina Massaggio 3	6,36							**	
Locale tecnico 3	1,71							***	
Servizi Donne 1									
Antibagno	24,27							**	

VERIFICA RAPPORTI AEROILLUMINANTI CLUB HOUSE Piano Terra

locale	superficie locale	larghezza Finesta	altezza Finestra	altezza non utile (60 cm)	altezza netta ml	superficie mq	numero finestre	superficie definitiva	RAI > 0,125
	mq	ml			ml	mq			
Deposito 1	58,82	2,96	2,80	0,60	2,20	6,51	1	6,51	0,21
		3,00	2,45	0,60	1,85	5,55	1	5,55	
								12,06	
Deposito 2	26,19	3,00	2,45	0,60	1,85	5,55	1	5,55	0,21
Magazzino 1	15,09	3,00	2,45	0,60	1,85	5,55	1	5,55	0,37
Magazzino 2	16,24								***
Sala Riunioni	345,32	3,00	2,65	0,60	2,05	6,15	4	24,60	0,07 **
Magazzino 3	39,00								**
Ristorante	110,53	2,95	2,20	1,59	0,61	1,80	2	3,60	0,03 **
Wc	1,54	0,50	0,50		0,50	0,25	1	0,25	0,16
Wc disabili	3,24	0,50	0,50		0,50	0,25	1	0,25	0,08 **
Antibagno	2,09								**
Bar	265,80	2,95	2,20	1,59	0,61	1,80	4	7,20	0,15
		7,59	1,56		1,56	11,84	1	11,84	
		7,55	1,56		1,56	11,78	1	11,78	
		2,69	1,56		1,56	4,20	2	8,39	
								39,21	
Salotto Bar	221,12	2,95	2,20	1,59	0,61	1,80	4	7,20	0,11
		7,55	1,56		1,56	11,78	1	11,78	
		1,40	2,20	1,47	0,73	1,47	2	2,94	
		1,40	2,20	1,59	0,61	1,47	1	2,94	
								24,86	

PER IL LOCALE RISTORANTE L'ALTEZZA NETTA DELLA SUPERFICIE FINESTRATA È STATA CALCOLATA :



L = LUNGHEZZA DELL'AGGETTO SUPERIORE

P = PROIEZIONE DELL'AGGETTO = L/2

A = SUPERF. FINESTRATA UTILE PER 1/3 AGLI EFFETTI DELL'ILLUMINAZIONE

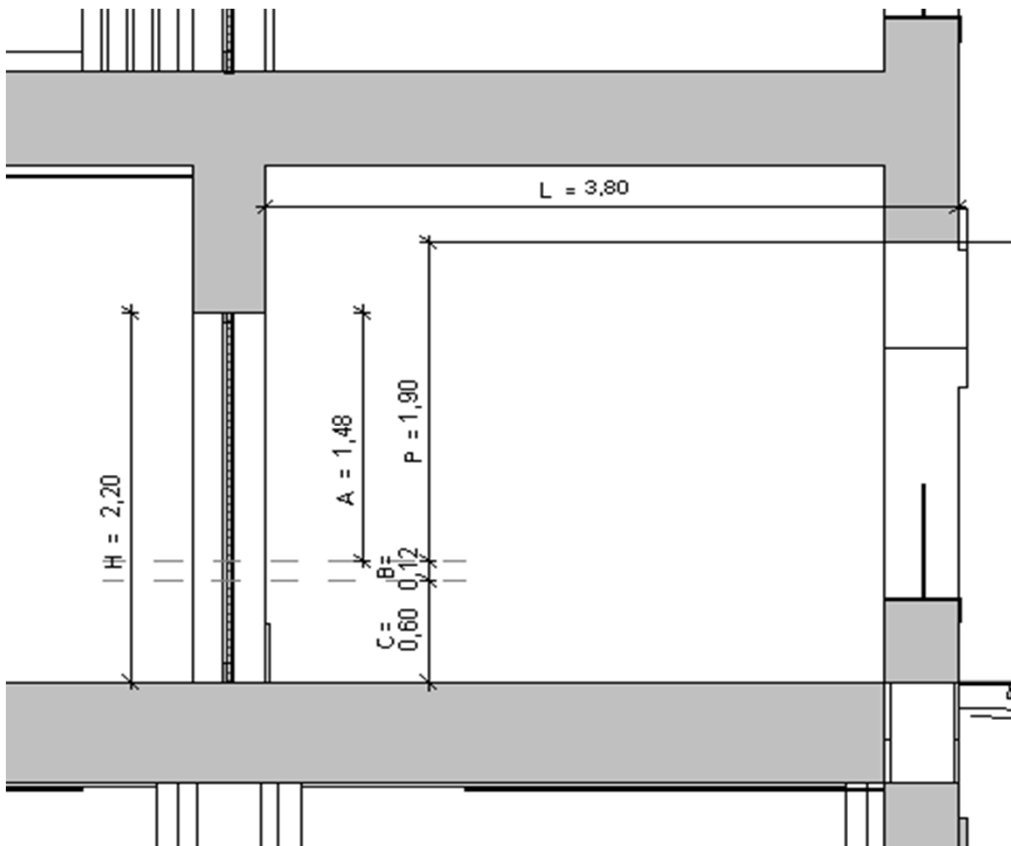
B = SUPERF. FINESTRATA UTILE AGLI EFFETTI DELL'ILLUMINAZIONE

C = SUPERFICIE, ANCHE SE VETRATA, COMUNQUE NON UTILE AI FINI DELL'ILLUMINAZIONE = CM 60

LA SUPERFICIE FINESTRATA UTILE CORRISPONDE A: $B + 1/3A$

$$0,12 + (1,48 / 3) = 0,61$$

PER IL LOCALE RISTORANTE L'ALTEZZA NETTA DELLA SUPERFICIE FINESTRATA È STATA CALCOLATA :



L = LUNGHEZZA DELL'AGGETTO SUPERIORE

P = PROIEZIONE DELL'AGGETTO $= L/2$

A = SUPERF. FINESTRATA UTILE PER 1/3 AGLI EFFETTI DELL'ILLUMINAZIONE

B = SUPERF. FINESTRATA UTILE AGLI EFFETTI DELL'ILLUMINAZIONE

C = SUPERFICIE, ANCHE SE VETRATA, COMUNQUE NON UTILE AI FINI DELL'ILLUMINAZIONE = CM 60

LA SUPERFICIE FINESTRATA UTILE CORRISPONDE A: $B + 1/3A$

$$0,12 + (1,48 / 3) = 0,61$$

Wc 1	1,13									**
Wc 2	1,17									**
Wc 3	1,17									**
Ripostiglio	1,09									**
Antibagno uomo	7,56									**
Wc 1	1,30									**
Wc 2	1,17									**
Wc 3	1,17									**
Ripostiglio	1,09									**
Bagno disabili	4,30									**
Deposito Arredo	72,53									**
Spazio Ludico	135,42	3,00 2,90	2,20 2,25	0,60 1,60	1,60 0,65	4,80 1,89	3 4	14,40 7,54 21,94		0,16
Sala 4	150,06	2,95 2,50 1,40	2,20 2,20 2,20	0,60 0,60 0,60	1,60 1,60 1,60	4,72 4,00 2,24	1 4 1	4,72 16,00 2,24 22,96		0,15
Sala 3	182,62	2,95 7,55	2,20 1,69	0,60	1,60 1,69	4,72 12,76	3 1	14,16 12,76 26,92		0,15
Bar	57,56	2,95	2,20	0,60	1,60	4,72	2	9,44		0,16
Sala 2	183,49	2,95 7,55	2,20 1,69	0,60	1,60 1,69	4,72 12,76	3 1	14,16 12,76 26,92		0,15

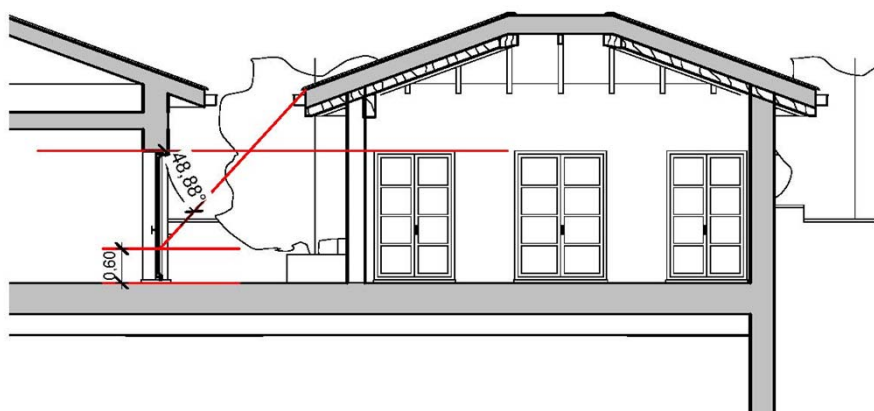
Sala 1	256,28	2,50	1,63		1,63	4,08	2	8,15	0,16
		2,80	1,63		1,63	4,56	2	9,13	
		4,45	1,63		1,63	7,25	2	14,51	
		2,40	2,45	0,60	1,85	4,44	1	4,44	
		1,40	1,95	0,60	1,35	1,89	1	1,89	
		2,95	1,95	0,60	1,35	3,98	1	3,98	

VERIFICA RAPPORTI AEROILLUMINANTI CLUB HOUSE Piano Primo

loCALE	superficie locale	larghezza Finestra	altezza Finestra	altezza non utile (60 cm)	altezza netta	superficie	numero finestre	superficie definitiva	RAI
	m ²								m ²
Camera 10	13,86	1,40	2,20	0,60	1,60	2,24	1	2,24	0,16
Camera 11	16,51	1,40	2,20	0,60	1,60	2,24	1	2,24	0,14
Camera 12	16,00	1,40	2,20	0,60	1,60	2,24	1	2,24	0,14
Deposito 4	72,53	1,40	2,20	0,60	1,60	2,24	3	6,72	0,21
		1,20	2,20	0,60	1,60	1,92	2	3,84	
		1,00	0,60		0,60	0,60	8	4,80	
								15,36	

** locali in cui i rapporti aeranti ed illuminanti vengono garantiti da idonei impianti di climatizzazione ed illuminazione artificiale

*** locali non destinati alla permanenza di persone, spazi a disimpegno e alla circolazione



ANGOLO SUPERFICIE ILLUMINANTE